

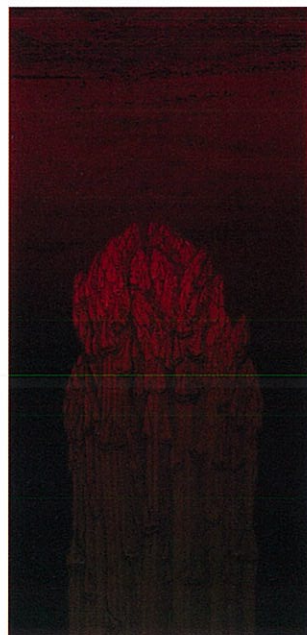


「天上の花」銅版・2004年

友安一成 版画展

— 写生考 —

2010年11月5日(金)
)
 11月28日(日)



「アスパラ」2007年

休館日/月曜日
 開館時間/10:00~18:00 (入館は17:30まで)
 観覧料/一般500円(400円) 大学生400円
 高校生以下無料
 ※()内は前売りおよび20名以上の団体料金
 主催/助 廿日市市文化スポーツ振興事業団
 協力/広島市立大学芸術学部

はつから美術ギャラリー

〒738-0023 廿日市市下平良一丁目11番1号
 (廿日市市役所・はつかいち文化ホールさくらびあ併設)
 TEL(0829)20-0222 FAX(0829)31-5108
<http://www.hatsukaichi-csa.net/gallery/>

友安一成版画展

— 写生考 —

2010年11月5日(金)～11月28日(日)

草花と婦人像をモチーフに制作をつづける友安一成氏は、銅版画の特性を生かした緻密な造形に依りながら、その作品の多くを、豊かな色合いを感じさせる墨のみで表現しています。世界の何ものかに触れたいと試みる写生を動機としながら、版画表現に転化することによって、再構築された象徴性の高い、やわらかで生命観に満ちあふれた作品世界を生み出しています。

現在は広島市立大学芸術学部において後進の指導にあたる友安氏の版画を中心とした作品約70点を鑑賞ください。



「待春」1997年



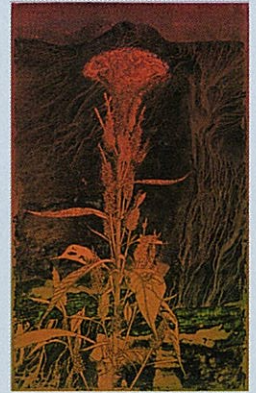
「泰山木図」2004年



「椿図」油彩・1996年



「母子像」2008年



「鶏頭図」2007年



「露草」2007年

I 銅版画の技法「ドライポイント」に挑戦!

版に直接自由な線を彫って、その溝にインクをつめたあと、プレス機で圧力をかけて作品を作ります。

日時 11月7日(日)10:00～15:00
場所 市民ホール(文化ホール1階 階段横)
講師 広島市立大学芸術学部学生
対象 どなたでも
参加費 無料

※事前申し込みは不要ですが、材料がなくなり次第終了します。
 当日は生涯学習フェスティバル開催中!

II あなたもいちにち 美大生。銅版画の技法「エッチング」に挑戦!

銅版に自分で考えた図案(15×20cm程度)を描き、エッチング(線を描く腐蝕方法)などの技法を使って刷り上げます。

日時 11月23日(祝・火)10:00～17:00
場所 広島市立大学芸術学部版画工房(広島市安佐南区大塚東三丁目4番1号)
講師 友安一成(広島市立大学芸術学部教授)
対象 10歳以上 **定員** 15名 **参加費** 1,000円(材料費)

※現地集合、解散とします。なお、昼食は各自持参してください。

申込方法 受付10月1日(金)10:00～ 電話またはFAXにてお申し込みください。
 TEL(0829)20-0222 FAX(0829)31-5108

①参加者氏名・年齢 ②住所 ③電話番号をお知らせください。(定員に達した時点で締め切ります)

友安一成 プロフィール

1949年	広島に生まれる	2002年	広島現代版画展 (グアナファト州立美術館 / メキシコ)
1972年	武蔵野美術大学造形学部油絵科卒業	2004年	版画フォーラム 和紙の里ひがしちちぶ展 (東秩父和紙の里)
1997年	第11回日洋展会員賞受賞	2005年	トリエンナーレ東広島2005 (東広島市立美術館 '08)
1999年	第13回日洋展会員賞受賞	2007年	第26回損保ジャパン美術財団 選抜奨励展 (東郷青児美術館)
2001年	第42回日本版画会奨励賞受賞	2008年	「一会」展 (Hiroshima city university prints)
2002年	第43回日本版画会展東京都知事賞受賞	2009年	版で現す 現代の造形・Life&Art (東広島市立美術館)
2003年	第44回日本版画会展会友賞受賞	2010年	平成22年度 「第1期所蔵作品展—新収蔵作品を中心に—」 (東広島市立美術館)
2004年	第20回日洋展損保ジャパン美術財団奨励賞受賞	現在	日洋会委員、日本版画会会員、 大学版画学会会員、 尾道大学芸術文化学部非常勤講師 広島市立大学芸術学部教授
主な個展			
2004年	友安一成銅版画展「天上の花」 (ギャラリーブチフォルム / 大阪)		
2006年	安芸高田市立八千代の丘 美術館第5期入館 (広島)		
2007年	友安一成銅版画展 (ギャラリーブチフォルム / 大阪)		
主なグループ展			
1996年	第10回日洋展 以後毎年		
2000年	広島芸術学会 「広島2000—境界と交流」展 (広島県立美術館) 「現代の版画—広島・今—」 (東広島市立美術館)		
2001年	第42回日本版画会展 以後毎年		

作家によるギャラリートーク 日時 11月 5日(金)10:15～ 11月20日(土)14:00～

プレス(刷り)も行います。

※事前申込は不要ですが、観覧券が必要です。

交通案内 (廿日市市役所・はつかいち文化ホールさくらびあ併設)



- JR広島駅から(所要時間約45分)
①JR山陽本線で「宮内車戸駅」下車。
広島方面へ徒歩約15分。
 - ②JR山陽本線で「五日市駅」へ、
広島宮島線に乗り換え「広電五日市」
から「廿日市市役所前(平良)」下車。
徒歩約7分
 - 広島市内中心部から(所要時間約1
時間)
広島宮島線で「廿日市市役所前
(平良)」下車 徒歩約7分
 - 廿日市 I.C.から(所要時間 10分)
山陽自動車道「廿日市 I.C.」を降りて
西広島バイパスを広島方面へ。
上平良交差点を南へ約1km、陸橋
を下りてすぐ左折。
- ※駐車できる台数に限りがございます。
なるべく公共交通機関をご利用下さい。

次回展覧会のご案内

きっず・あーと2011
高田力展

2011年2月2日(水)～20日(日)

場所: 大野図書館2階展示室

2011年3月25日(金)～5月8日(日)

はつかいち美術ギャラリー HP はつかいち美術ギャラリー 検索 クリック
<http://www.hatsukaichi-csa.net/gallery/>

〒738-0023 広島県廿日市市下平良一丁目11番1号
 TEL(0829)20-0222 FAX(0829)31-5108