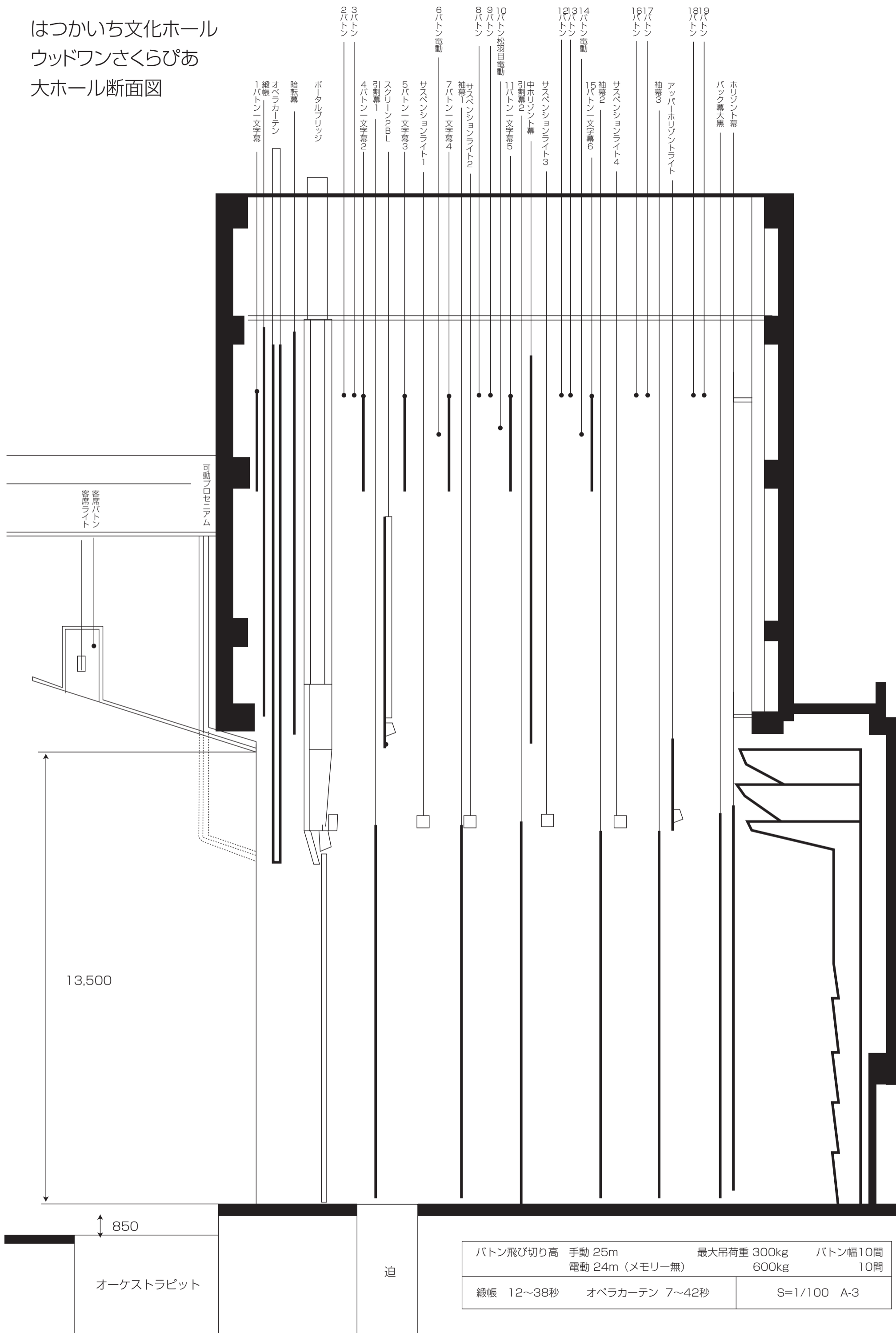


はつかいち文化ホール
 ウッドワンさくらびあ
 大ホール断面図



バトン飛び切り高	手動 25m 電動 24m (メモリー無)	最大吊荷重	300kg 600kg	バトン幅	10間 10間
緞帳	12~38秒	オペラカーテン	7~42秒	S=1/100 A-3	

オーケストラピット

迫

可動プロセニウム

客席バトン
客席ライト

13,500

850

1 バトン文字幕

オペラカーテン

暗転幕

ポータルブリッジ

2 バトン

3 バトン

4 バトン文字幕2

引割幕1

スクリーン

5 バトン文字幕3

サスペンションライナー

6 バトン電動

7 バトン文字幕4

サスペンションライナー2

8 バトン

9 バトン

10 バトン松羽目電動

11 バトン文字幕5

引割幕2

中ホリゾン幕

12 バトン

13 バトン

14 バトン電動

15 バトン文字幕6

サスペンションライナー4

16 バトン

17 バトン

18 バトン

19 バトン

アッパーホリゾンライナー

袖幕3

バック幕大黒

ホリゾン幕