



心象オーロラ Impression boréale triptyque / 2017

西美公二展

KOJI NISHIMI

Avènement d'Ami-chan

Une lumière mystérieuse qui brille dans le ciel

2021 11 / 27^土 ~ 12 / 26^日

開館時間：10:00~18:00(入館は17:30まで) 休館日：月曜日

アミちゃん降臨
天空にきらめく神秘の光

観覧料：300円(200円)、

高校生以下・障害者手帳等お持ちの方及び介助者は無料

※()内は前売り料金、65歳以上・大学生(要証明)、20名以上の団体料金、ウッドワン美術館年間パスポート・さくらびあ倶楽部会員証・ちゅーピーくらぶ会員証のいずれかご提示の方(1枚につき1名)

※前売券は、はつかいち美術ギャラリーで販売しています。

主催：(公財)廿日市市芸術文化振興事業団、中国新聞社

後援：廿日市市、廿日市市教育委員会

協賛：株式会社マルニ木工、岸工業株式会社、ミツヤ工業株式会社

はつかいち美術ギャラリー

〒738-0023 広島県廿日市市下平良一丁目11番1号
(廿日市市役所・はつかいち文化ホールウッドワンさくらびあ 併設)
TEL0829-20-0222 <https://www.hatsukaichi-csa.net/gallery/>

○新型コロナウイルス感染防止の為、マスク着用・検温・アルコール消毒等のご協力をお願いいたします。

○混雑時には入場制限を行う場合があります。



西美公二展

KOJI NISHIMI

Avènement d'Ami-chan

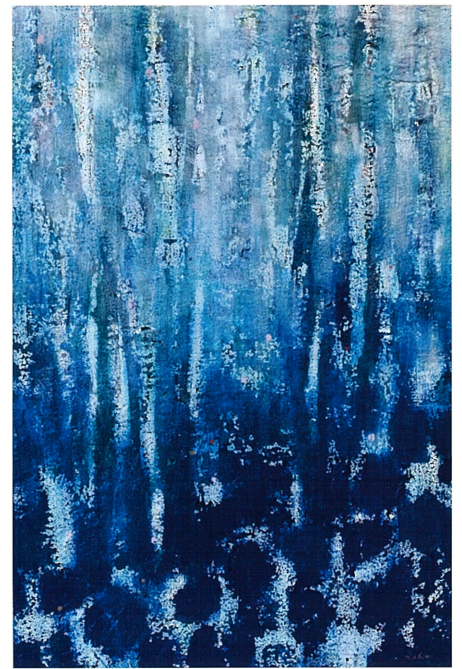
Une lumière mystérieuse qui brille dans le ciel



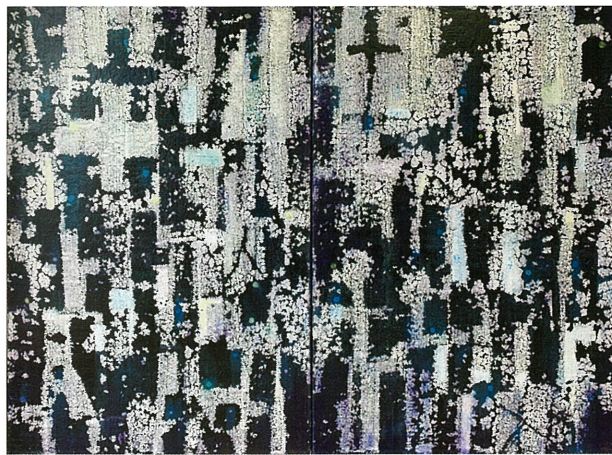
アミちゃん降臨

1957年広島市に生れた西美公二は、武蔵野美術大学で油絵を専攻後中退し、1981年パリに渡ります。パリでは菅井汲のアシスタントをしながら、制作活動を展開し、キャンバスなどの上に溶かしたパルプを重ね支持体として形成し、アクリル絵具で彩色する独自のマチエールを表出させる表現に辿り着きました。2000年以降ノルウェーで見たオーロラに魅せられ、絵画空間における星座を表現していくようになります。その後、過去に座敷童子のように、自身の周りに頻繁に出現していた表象を「アミちゃん」と名付け、そのイメージを表現テーマとして強く認識するようになっていきます。

本展覧会は、西美が渡仏して40年という区切りの年に、生まれ故郷の広島で開催する初めての大規模なもので、「アミちゃん」を中心に、絵画等約100点で西美独自の空間表現を紹介します。どこか愛らしさを感じさせる原始絵画の形象と宇宙船のような未来的形態が入り交じる、西美公二の世界をご体感ください。



1



2



3

天空にきらめく神秘の光



4



- 1 アルタ賛辞 Hommage à ALTA / 2020
- 2 重力 Gravitation 2020
- 3 重力 Gravitation 2020
- 4 心象オーロラ Impression boréale / 2020
- 5 アミちゃん 2018

関連行事

西美公二によるギャラリートーク

①11月28日(日)11:00~ ②12月18日(土)14:00~
いずれの日も展示室内、申込不要、参加無料(要観覧券)

新型コロナウイルス感染拡大防止のため、予定を中止、変更する場合があります。最新の情報は当館ホームページなどでご確認ください。

次回展覧会のご案内

ウッドワン美術館収蔵作品展®「アートのおかしみ」
2022年1月4日(火)~2月13日(日)



5



交通案内

- JR広島駅から(所要時間約45分)
 - ①JR山陽本線で「宮内申戸駅」下車。広島方面へ徒歩約15分。
 - ②JR山陽本線で「五日市駅」へ、広電宮島線に乗り換え「広電五日市」から「廿日市市役所前(平良)」下車 徒歩約7分
 - 広島市内中心部から(所要時間約1時間)
 - 広電宮島線で「廿日市市役所前(平良)」下車 徒歩約7分
 - 廿日市I.C.から(所要時間10分)
 - 山陽自動車道「廿日市I.C.」を降りて西広島バイパスを広島方面へ。上平良交差点を南へ約1km、陸橋を下りてすぐ左折。
- * 駐車できる台数に限りがございますので、なるべく公共交通機関をご利用下さい。

はつがいち美術ギャラリー

HP はつがいち美術ギャラリー

検索

〒738-0023 広島県廿日市市下平良一丁目11番1号
(廿日市市役所・はつがいち文化ホールウッドワンさくらびあ 併設)
TEL.0829-20-0222

<https://www.hatsukaichi-csa.net/gallery/>