

# 日本陶芸美術協会 広島展

～第9回陶美展作品を中心にして～



角花生  
伊勢崎 淳  
重要無形文化財保持者



十四代柿右衛門記念賞(優秀賞)  
幾何紋銀彩花器  
多田 幸史



色絵薄墨墨はじき石路文鉢  
今泉 今右衛門  
重要無形文化財保持者

2022年  
5月14日(土)～  
6月12日(日)

開館時間：10:00～18:00(入館は17:30まで)  
休館日：月曜日

はつかいち美術ギャラリー

(甘日市市役所・はつかいち文化ホールウッドワンさくらびあ 併設)

〒738-0023 広島県甘日市市下平良一丁目11番1号



TEL 0829-20-0222

- 新型コロナウイルス感染防止のため、マスク着用・検温・アルコール消毒等のご協力をお願いいたします。
- 混雑時には入場制限を行う場合があります。

観覧料：一般 600円(500円)、65歳以上 300円(要証明)

高校生以下・障害者手帳等お持ちの方及び介助者は無料

※( )内は前売り料金、大学生(要証明)、20名以上の団体料金、ウッドワン美術館年間パスポート・

さくらびあ倶楽部会員証・ちゅーピーくらぶ会員証のいずれかご提示の方(1枚につき1名)

※前売券は、はつかいち美術ギャラリーで販売しています。(5月13日まで)

主催：日本陶芸美術協会、(公財)甘日市市芸術文化振興事業団、中国新聞社  
主協賛：株式会社 谷中田美術、株式会社 福屋  
後援：甘日市市、甘日市市教育委員会

<https://www.hatsukaichi-csa.net/gallery/>

# 日本陶芸美術協会 広島展

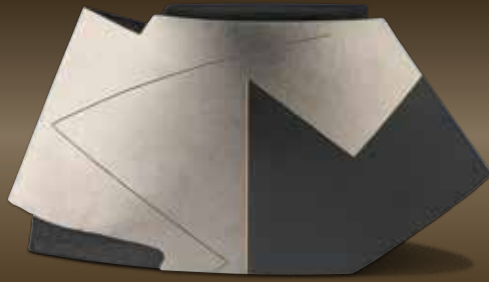
～第9回陶美展作品を中心にして～



高島屋賞(優秀賞)  
自然練込花器 豊福 博



月煌彩器 坂倉 善右衛門



玄生「観」 西本 直文  
広島在住作家



Birth-wise 西村 芳弘  
広島在住作家

日本陶芸美術協会は、故十四代酒井田祐右衛門氏の呼びかけにより、全国各地で活躍する陶芸作家が結集し2012年に設立されました。活動の中心をなす「陶美展」は陶芸に特化した公募展で、先人の陶芸家たちが培ってきた技法や表現を、敬意をもって受け継ぐとともに、新たな陶表現の道を切り拓く場となっています。

本展覧会では会で活動する人間国宝、地元作家の作品をはじめとして、第9回陶美展(応募総数196点)の入選作品から選抜した多様な作品を一堂に展覧いたします。「継承」から「創造」へ、次代の陶芸界の発展を標榜する会の理念のもと、制作を続ける現代作家の美の競演をお楽しみください。

## 関連行事

新型コロナウイルスの感染状況により、予定を中止、変更する場合があります。最新の情報は当館ホームページなどでご確認ください。

### ○記念講演会

#### 「今右衛門の色鍋島の伝統」

日 時：5月14日(土)14:00から(開場13:30)  
場 所：ウッドワンさくらびあ小ホール  
講 師：日本陶芸美術協会  
会長 今泉 今右衛門 氏  
定 員：150人  
(参加無料、申込不要、先着順)



#### 十四代 今泉 今右衛門 略歴

1962年 佐賀県有田町に生まれる  
1985年 武蔵野美術大学工芸工業デザイン学科(金工専攻)卒業  
1988年 京都・鈴木治先生に師事  
1990年 有田・父十三代今右衛門の許、家業に従事する  
1998年 第45回日本伝統工芸展 工芸会会長賞受賞  
正会員に推挙される  
2002年 十四代今泉今右衛門を襲名  
2004年 第51回日本伝統工芸展 東京都知事賞受賞  
2008年 第16回MOA岡田茂吉賞 工芸部門優秀賞受賞  
2009年 紫綬褒章受章  
2010年 日本工芸会 理事に推挙される  
2012年 日本工芸会西部支部 幹事長に推挙される  
日本陶磁協会賞 受賞  
2014年 有田陶芸協会 会長に推挙される  
重要無形文化財「色絵磁器」の保持者に認定される  
2017年 仏、バカラ社との共同制作  
「Baccarat meets IMAEMON」を発表  
奈良・薬師寺 食堂 落慶に際し三具足を奉納する  
2018年 日本陶芸美術協会会長に就任  
日本陶芸美術協会会長に推挙される  
2020年 日本工芸会 副理事長に推挙される

### ○出品作家による陶芸講座

#### ■備前焼講座

講 師：豊福 博 氏  
日 時：5月15日(日) ①10:00～12:00 ②13:00～15:00  
場 所：ウッドワンさくらびあありハースル室

#### ■萩焼講座

講 師：坂倉 善右衛門 氏  
日 時：5月21日(土) ①10:00～12:00 ②13:00～15:00  
場 所：ウッドワンさくらびあありハースル室

参加費：3,000円  
対 象：大学生以上  
要申込(各講座とも 午前、午後各10名)  
申込先：TEL 0829-20-0222 はつかいち美術ギャラリー

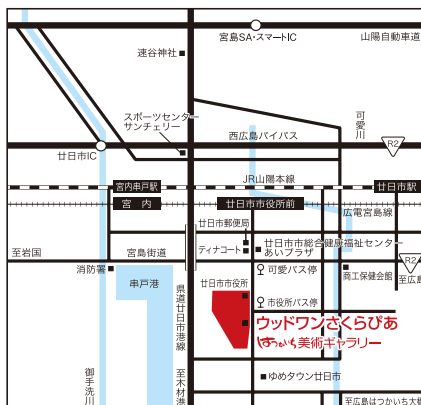
#### 一回展覧会案内

**第26回平和美術展** 基町高校の生徒と被爆体験証言者との  
共同制作による「原爆の絵」原画展  
7月14日(木)～8月14日(日)

#### 一 同時開催

### 日本陶芸美術協会 選抜展

会 期：2022年5月19日(木)～25日(水)  
営業時間：10:30～19:30(最終日 16:00閉場)  
(営業時間は変更となる場合があります。)  
会 場：福屋八丁堀本店7階 美術画廊・  
ギャラリー101  
問合せ先：TEL 082-246-6367  
広島展の開催期間中、日本陶芸美術協会 選抜展を  
同時開催しています。



#### 交通案内

◎JR広島駅から(所要時間約45分)  
①JR山陽本線で「宮内車庫」下車。広島方面へ徒歩約15分。  
②JR山陽本線で「五日市駅」へ、広電宮島線に乗り換え「広電五日市」から  
「廿日市役所前(平良)」下車 徒歩約7分  
◎広島市内中心部から(所要時間約1時間)  
広電宮島線で「廿日市役所前(平良)」下車 徒歩約7分  
◎廿日市I.C.から(所要時間10分)  
山陽自動車道「廿日市I.C.」を降りて西広島バイパスを広島方面へ。上平良交差点を南へ約1km、  
陸橋を下りてすぐ左折。  
※駐車できる台数に限りがございますので、なるべく公共交通機関をご利用下さい。

## はつかいち美術ギャラリー

〒738-0023 広島県廿日市市下平良一丁目11番1号  
(廿日市市役所・はつかいち文化ホールウッドワンさくらびあ 併設)  
TEL 0829-20-0222 <https://www.hatsukaichi-csa.net/gallery/>

はつかいち美術ギャラリー