

工

の

k o u
n o
w a

環

2022

12.9(金)~12.25(日)

広島市立大学芸術学部連携展「工の環」

開館時間/10:00~18:00(入館17:30まで) 休館日/月曜日 観覧料/無料

主催/広島市立大学芸術学部、(公財)廿日市市芸術文化振興事業団

助成/公益財団法人エネルギー文化・スポーツ財団

協賛/浜本工業株式会社、おおたけ手すき和紙保存会、株式会社マルナカ

協力/一般社団法人日本テキスタイルデザイン協会

はつかいち美術ギャラリー

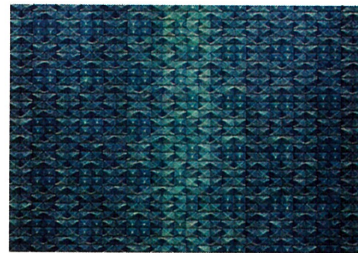
〒738-0023 廿日市市下平良一丁目11番1号(廿日市市役所・はつかいち文化ホールウッドワンさくらびあ併設)

TEL:0829-20-0222 FAX 0829-31-5108 <https://www.hatsukaichi-csa.net/gallery/>





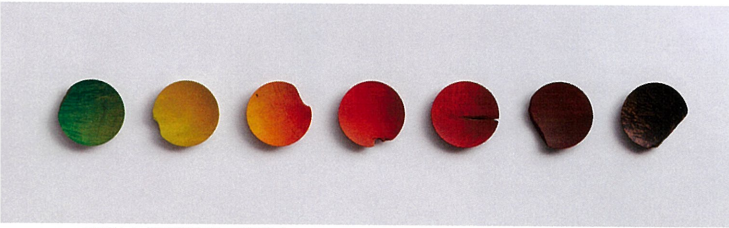
加藤貢介 (CUBE)



佐藤衣里 (水響の韻律)



青木伸介 (花紋乾漆器)



下村祐介 (楓拭漆銘々皿「紅葉」)

広島市立大学芸術学部連携展「工の環」

本展は、広島市立大学芸術学部と(公財)廿日市市芸術文化振興事業団の共催による連携展となります。2011年から始まって7回目となる今回は、芸術学部の工芸分野(金属、染織、漆)の若手教員と在学生及び出身作家21名が、工芸を中心とした人との関わりや繋がり、地域の風土を背景とした素材や技の循環をテーマにした作品を展開いたします。それぞれの作品にある「工の環」を是非ご覧ください。

—— ワークショップ ——

「工芸素材をつかったクリスマスオーナメントをつくらう」

糸を巻いたり、金属板を叩いたり曲げたり、和紙や皮革を貼ったりして、クリスマスツリーを飾るオリジナルのオーナメントをつくります。

日時/12月11日(日) ①午前の部 10:00~ ②午後の部 14:00~

場所/廿日市市役所7階会議室

定員/各回15名 参加費/500円

対象/小学生以上(小学生は保護者同伴をお願いします)

お申し込み方法/お電話にてお申し込みください(先着順)

はつかいち美術ギャラリー 0829-20-0222 締め切り:11月30日(水)

—— ギャラリートーク ——

「広島市立大学芸術学部の漆造形・金属造形・染織造形の教員による作品解説」

日時/12月17日(土) ①漆造形 11:00~ ②金属造形 14:00~

③染織造形 15:00~(各回40分程度)

場所/はつかいち美術ギャラリー



浅岡知里 (Amulet)



任金来 (生立)



野田睦美 (平穏なる華)



内堀豪 (Sketch - 繋ぐ・花器 -)



原田武 (景)

出品作家 (各7名・計21名)

金属造形 / 内堀豪 加藤貢介 但馬敦 原田武 平尾祐里菜 古川千夏 矢竹純

染織造形 / 浅岡知里 草地里帆 佐藤衣里 清水美於奈 野田睦美 平濱あかり 松本千里

漆造形 / 青木伸介 下村祐介 中井彩瑛 任金来 藤田薫 封帆 吉田真菜

ご来館の皆様へ

□発熱や風邪の症状のある方、体調のすぐれない方はご来館をお控えください。□新型コロナウイルス感染拡大防止のため、マスク着用、手指の消毒にご協力ください。□その他当館が提示する新型コロナウイルス感染予防対策にご協力ください。

—— 次回展覧会のご案内 ——

ウッドワン美術館収蔵作品展 29 照沼彌彦展

2023年1月4日(火)~2月12日(日)

交通案内

□JR広島駅から(所要時間約45分)

①JR山陽本線で「宮内串戸駅」下車

広島方面へ 徒歩約15分

②JR山陽本線で「五日市駅」へ

広電宮島線に乗り換え「広電五日市」

から「廿日市市役所前(平良)」下車

徒歩約7分

□広島市内中心部から(所要時間約1時間)

広電宮島線で「廿日市市役所前(平良)」下車

徒歩約7分

□廿日市ICから(所要時間約10分)

山陽自動車道「廿日市IC」を降りて西広島

バイパスを広島方面へ 上平良交差点を

南へ約1km 陸橋を下りてすぐ左折

※駐車できる台数に限りがございますので

なるべく公共交通機関をご利用ください。



はつかいち美術ギャラリー

はつかいち美術ギャラリー 検索

会場住所 〒738-0023 廿日市市下平良一丁目11番1号

(廿日市市役所・はつかいち文化ホールウッドワンさくらびあ併設)

TEL:0829-20-0222 FAX 0829-31-5108

<https://www.hatsukaichi-csa.net/gallery/>